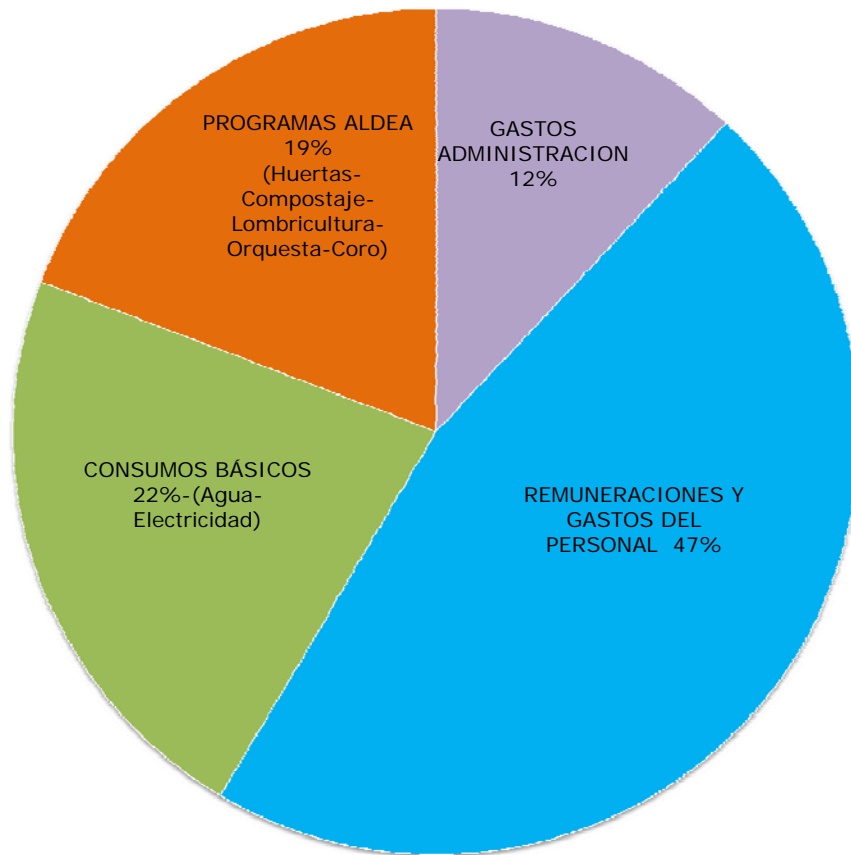


### PRESUPUESTO GASTOS ADMINISTRACION 2017



Programas Aldea - Huertas -Compostaje- Lombricultura- Orquesta \$72.851.-  
Remuneraciones y Gastos del Personal \$176.088.-  
Gastos Administración \$45.436.-  
Consumos Básicos - Electricidad Aldea \$33.563.- y Agua Aldea \$35.851.-

Nota : Montos expresados en miles de pesos